



# MA SARÀ IL SUO POSTO?

Mettiamo ogni cosa al posto giusto: i rifiuti separati correttamente possono diventare una grande risorsa.

---

Separare correttamente i rifiuti  
è importante, perché possono  
essere riciclati e trasformarsi  
in altri prodotti, limitando  
così l'uso di materie prime.



---

# COME POSSIAMO MIGLIORARE?

Con l'impegno di tutti possiamo **garantire un futuro migliore** ai nostri figli rispettando l'ambiente ed evitando di sprecare risorse preziose.

Confidiamo nella vostra collaborazione per migliorare ulteriormente la qualità della raccolta differenziata del Comune di Verdellino.

**Nelle pagine seguenti tutti i consigli per una raccolta differenziata di qualità!**



---

# ORGANICO

---

## L'ORGANICO VA IN SACCHETTI DI MATER-BI ALL'INTERNO DI APOSITI CONTENITORI DI COLORE VERDE

### COSA METTERE:

scarti ed avanzi di cucina crudi o cotti, bucce e scarti di verdura e frutta, scarti di carne e pesce, ossa e lische, pasta e farinacei, pane, riso, noccioli di frutta, semi, fiori recisi, resti e foglie di piante d'appartamento, gusci (d'uova, noci, nocciole), filtri di tè e camomilla, fondi di caffè, sughero, cenere (di camino e barbecue), tovaglioli e fazzoletti di carta usati o sporchi con residui di alimenti.

### COSA NON METTERE:

sfalci e potature, scarti di giardinaggio (erba, foglie, residui da potatura di piante), deiezioni di animali, carta per confezioni alimentari (oleata, plastificata o con alluminio), mozziconi di sigaretta, liquidi, olio, prodotti chimici, stracci, legno.



Svuotamento  
**settimanale**  
da ottobre a maggio  
**bisettimanale**  
da giugno a settembre



# PLASTICA



Raccolta  
quindicinale



## LA PLASTICA VA IN SACCHI TRASPARENTI DI COLORE GIALLO

### COSA METTERE:

bottiglie di acqua minerale, latte, bibite e olio, flaconi e dispenser per detersivi, saponi e cosmetici, contenitori per salse, creme, yogurt e gelati, vaschette per alimenti (in PET, polistirolo e polipropilene), blister e involucri sagomati, buste e sacchetti per pasta, patatine, caramelle, verdure e surgelati (anche quelli argentati internamente), reti per frutta e verdura, pellicole trasparenti, sacchetti e buste dei negozi, sacchi per prodotti da giardinaggio, detersivi e alimenti per animali, grucce per abiti, vasetti

da fiori e piantine utilizzati per la vendita e il trasporto, materiali per la protezione e il trasporto delle merci (pellicole, pluriball, chips in polistirolo), piatti e bicchieri monouso (privi di residuo di cibo).

### COSA NON METTERE:

giocattoli, scarpe da ginnastica, ciabatte in plastica, tappetini, arredi e manufatti in plastica, dvd, cd, musicassette e videocassette, fotografie e pellicole fotografiche, penne, ombrelli, rasoi usa e getta, taniche, secchi.

*RICORDA: svuota, sciacqua e/o pulisci, schiaccia i contenitori.*

# VETRO E LATTINE

## IL VETRO E LE LATTINE VANNO NEI BIDONI CONDOMINIALI O IN ALTRI CONTENITORI CHIUSI RIUTILIZZABILI

### COSA METTERE:

bottiglie, bicchieri, barattoli, vasi e caraffe in vetro, vaschette e contenitori per conservare e congelare cibi, scatole e tubetti per alimenti, lattine per bevande e liquidi, fogli di alluminio, barattoli, grucce in metallo, tappi in metallo, bombolette spray non etichettate con simboli di pericolo, caffettiere.

### COSA NON METTERE:

piatti e tazzine in ceramica, lampadine ad incandescenza e a basso consumo, tubi al neon, specchi, contenitori in vetroceramica (tipo pirex) o ceramica, bicchieri e oggetti in cristallo, sacchetti di plastica, bombolette spray etichettate con simboli di pericolo.



Svuotamento  
quindicinale



*RICORDA: svuota, sciacqua e/o pulisci, schiaccia i contenitori.*

---

# CARTA

---



**Svuotamento  
quindicinale**

## **LA CARTA VA ESPOSTA IN PACCHI LEGATI O IN SCATOLE DI CARTONE O IN ALTRI CONTENITORI**

### **COSA METTERE:**

giornali, quaderni e riviste (senza parti adesive, metallo o plastica), contenitori in Tetra Pak (latte, succhi di frutta e altre bevande), sacchetti di carta, vaschette e scatole in cartone per alimenti, confezioni in cartone per giocattoli e abbigliamento, cartone della pizza senza residuo di cibo.

### **COSA NON METTERE:**

carta sporca di alimenti, carta chimica dei fax o auto copiante, scontrini fiscali, carta da forno, biglietti plastificati per mezzi pubblici, involucri in cellophane, cartoni della pizza con residuo di cibo, sacchetti di plastica.

---

# RESIDUO SECCO

---

## I RIFIUTI INDIFFERENZIATI VANNO IN SACCHI TRASPARENTI

Tutti i rifiuti che non si possono riciclare vanno messi in sacchi trasparenti.

### COSA METTERE:

carta sporca, oleata e vetrata, piatti rotti e ceramica in genere (in quantità limitata), piccoli giocattoli in plastica non elettronici e senza pile, cd, dvd, musicassette e videocassette, filtri e sacchi per aspirapolvere, cerotti, rasoi usa e getta, mozziconi di sigaretta.

### COSA NON METTERE:

pile, oli, medicinali, contenitori e materiali pericolosi (colle, vernici, solventi, insetticidi), lampade a basso consumo e lampade neon.



Raccolta  
settimanale



**Assorbenti, pannolini e pannoloni vanno messi nel sacco trasparente separato dal sacco del residuo secco.**



---

# ...e tutto il resto?

Per tutti i rifiuti c'è il posto giusto, anche per il vecchio divano della nonna e per le pile del telecomando.



# CENTRO DI RACCOLTA

di Corso Italia

Al Centro di Raccolta si possono portare tutti i rifiuti riutilizzabili e quelli considerati pericolosi, per i quali è obbligatoria la raccolta differenziata:

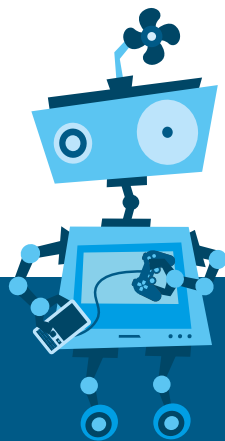
- materiale in vetro (bottiglie, barattoli, ecc...)
- contenitori per liquidi in plastica (bottiglie, flaconi ecc...)
- legno e cassette in legno
- pile scariche
- accumulatori al piombo esausti (batterie per auto)
- oli e grassi vegetali e animali residui della cottura
- rifiuti ingombranti (mobili e simili)
- polistirolo
- lattine per bibite in alluminio

## \* RAEE

Sono tutti gli elettrodomestici e i prodotti tecnologici, di ogni tipo e dimensione, che per funzionare hanno bisogno di una spina elettrica, di pile o batterie.

Ad esempio: frigoriferi, lavatrici, televisioni, computer, monitor, cellulari, telecamere, videogiochi, lettori MP3, ferri da stiro, phon, frullatori, aspirapolvere, ecc.

- materiali e barattolame in metallo (lattine, mais, piselli, olio, ecc.)
- carta da uffici, giornali, libri, riviste, cartone, cartoncino
- rifiuti vegetali derivanti da attività di manutenzione del verde
- scarti ligneo cellululosici naturali
- contenitori etichettati con simboli di pericolo
- cartucce esauste di toner
- medicinali inutilizzati o scaduti
- RAEE\* (elettrodomestici, telefoni, computer, caricabatterie)
- lampadine e neon, lampade a scarica, tubi catodici
- inerti (mattoni, calcinacci, ecc.) di provenienza domestica
- plastiche dure (cassette, taniche, sedie, e tavoli da giardino).



**ATTENZIONE:** se non sono smaltiti in modo corretto i RAEE sono fonte di grave inquinamento nell'aria, nell'acqua e nel suolo.

## ORARI DI APERTURA

Martedì, mercoledì, venerdì	9 - 12 e 15 - 18
Giovedì	15 - 18
Sabato	9 - 12 e 14 - 17
Domenica	9 - 12



L'accesso al Centro di Raccolta è consentito ai soli cittadini residenti a Verdellino muniti di Tessera Regionale dei Servizi. Le utenze commerciali possono entrare con l'apposito badge rilasciato dal Comune.

\*\* Sui contenitori dei rifiuti pericolosi trovi questi simboli:



### TOSSICO

moschicidi, acidi, termometri, battericidi, smalti, ghiaccianti, topicidi, diserbanti, insetticidi, soda caustica, disinfettanti.



### IRRITANTE

candeggina, ammoniaca, trielina, vernici nitro e sintetiche, acqueragia, detersivi per auto, smacchiatori, colle, vernici per carrozzerie, mastici, diluenti, adesivi.



### INFIAMMABILE

bombolette spray, smacchiatori, solventi, antiruggine allo zinco, colle, smalti, vernici nitro e sintetiche, antiappannanti, diluenti, brillanti per mobili, alcool etilico per liquori, lucidanti per carrozzerie.



### CORROSIVO

batterie, acidi, prodotti per disotturare le tubature.

Vestiti e indumenti in genere, se ancora in buone condizioni e puliti, si possono portare nel contenitore all'interno del Centro di Raccolta. Questi contenitori sono gestiti da Onlus che, provvedono a svuotarli settimanalmente e avviano il loro contenuto al riutilizzo.

## GLI INDUMENTI USATI



---

## I RIFIUTI INGOMBRANTI

I rifiuti voluminosi come mobili, materassi, grandi elettrodomestici, oggetti di arredo possono essere portati al Centro di Raccolta di Corso Italia.

In alternativa si può richiedere il ritiro a domicilio a pagamento.



### Per prenotare:

- telefona al numero verde **800 392233** dal lunedì al venerdì dalle ore 8 alle 17, il sabato dalle 8 alle 12.

---

## LE PILE E I FARMACI

Le pile esauste vanno gettate negli appositi contenitori distribuiti sul territorio comunale.

I farmaci scaduti vanno buttati negli **appositi contenitori** distribuiti nelle farmacie.

In alternativa, pile e farmaci, si possono portare al Centro di Raccolta.



---

DOVE LO  
BUTTO?



<b>A</b> Abbigliamento se in buono stato	Contenitore al Centro di Raccolta
Abiti se in buono stato	Contenitore al Centro di Raccolta
Accendini	● Residuo secco
Accumulatori	Centro di Raccolta
Acetone	Centro di Raccolta
Acquaragia	Centro di Raccolta
Acquario	Centro di Raccolta
Adesivi chimici	Centro di Raccolta
Affettatrice	Centro di Raccolta
Agende di carta e/o cartoncino	○ Carta e cartone
Albero di Natale (pianta)	Centro di Raccolta
Albero di Natale (sintetico)	Centro di Raccolta
Alimentatori elettrici	Centro di Raccolta
Alimenti avariati	● Organico
Alluminio (fogli)	● Vetro e lattine
Alluminio barattoli	● Vetro e lattine
Alluminio caffettiere	● Vetro e lattine
Alluminio lattine	● Vetro e lattine
Alluminio per alimenti	● Vetro e lattine
Altoparlanti	Centro di Raccolta
Anta armadio	Centro di Raccolta
Antenne	Centro di Raccolta
Antenne audio/video	Centro di Raccolta
Antine in ferro	Centro di Raccolta
Antiparassitari	Centro di Raccolta
Antiruggine	Centro di Raccolta
Antitarli	Centro di Raccolta
Apparecchi elettronici (di piccole dimensioni)	Centro di Raccolta
Apparecchi televisivi	Centro di Raccolta
Appendiabiti a piantana	Centro di Raccolta
Appendini di metallo	Centro di Raccolta
Armadi	Centro di Raccolta
Armadi in ferro	Centro di Raccolta
Asciugacapelli	Centro di Raccolta
Asciugamani se in buono stato	Contenitore al Centro di Raccolta
Asciugatrice	Centro di Raccolta
Aspirapolvere	Centro di Raccolta
Asse da stiro	Centro di Raccolta
Assi di legno, plastica, alluminio, ferro	Centro di Raccolta
Assorbenti	● Residuo secco
Audiocassette	● Residuo secco
Avanzi di cucina in genere crudi o cotti	● Organico

<b>B</b> Bacinelle e altri oggetti in plastica dura (di piccole dimensioni)	● Residuo secco
Bagnoschiama (cont. in plastica)	● Imballaggi in plastica
Bancali	Centro di Raccolta
Barattoli di acciaio per alimenti	● Vetro e lattine
Barattoli in vetro per alimenti	● Vetro e lattine
Barattoli per vernici	Centro di Raccolta
Barbecue	Centro di Raccolta
Battericidi	Centro di Raccolta
Batterie auto	Centro di Raccolta
Battitappeto	Centro di Raccolta
Baule	Centro di Raccolta
Bauletto moto	Centro di Raccolta
Bianchetti con simboli di pericolo	Centro di Raccolta
Bianchetti ecologici	● Residuo secco
Biberon	● Residuo secco
Bicchieri di plastica usa e getta	● Imballaggi in plastica
Bicchieri di vetro	● Vetro e lattine
Bicchieri in cristallo	Centro di Raccolta
Biciclette	Centro di Raccolta
Bidet	Centro di Raccolta
Bidoncini in plastica della vernice	Centro di Raccolta
Bigiotteria	● Residuo secco
Biglietti in carta (no scontrini)	○ Carta e cartone
Biglietti mezzi pubblici	○ Carta e cartone
Biglietti plastificati per mezzi pubblici	● Residuo secco
Bilancia elettronica	Centro di Raccolta
Bilancia pesa persone elettronica	Centro di Raccolta
Bilancia pesa persone meccanica	Centro di Raccolta
Biro	● Residuo secco
Bistecchiera elettrica	Centro di Raccolta
Blister per pastiglie	● Imballaggi in plastica
Blister per pastiglie plastica/ prevalenza plastica	● Imballaggi in plastica
Boiler	Centro di Raccolta
Bolle d'aria (pluriball)	● Imballaggi in plastica
Bombolette panna spray	● Vetro e lattine
Bombolette spray con gas infiammabile	Centro di Raccolta
Bombolette spray con propellente ecologico	● Vetro e lattine
Bombolette spray etichettate per materiali pericolosi	Centro di Raccolta
Bombolette di vernice spray	Centro di Raccolta
Borse ancora utilizzabili se in buono stato	Contenitore al Centro di Raccolta

Borse di stoffa e pelle se in buono stato	Contenitore al Centro di Raccolta
Borse in juta	● Organico
Borse termiche	● Residuo secco
Bottiglia in vetro	● Vetro e lattine
Bottiglie di plastica per bevande	● Imballaggi in plastica
Bottiglie di plastica per olio da cucina	● Imballaggi in plastica
Bottoni	● Residuo secco
Box bimbo	Centro di Raccolta
Box doccia	Centro di Raccolta
Brandina pieghevole	Centro di Raccolta
Bulloneria	Centro di Raccolta
Busta della mozzarella	● Imballaggi in plastica
Busta patatine	● Imballaggi in plastica
Buste del caffè in plastica	● Imballaggi in plastica
Buste di alluminio	● Vetro e lattine
Buste di carta plastificata	● Residuo secco
Buste di plastica	● Imballaggi in plastica
Buste di surgelati	● Imballaggi in plastica
Buste in carta	○ Carta e cartone
Buste plastica per pasta	● Imballaggi in plastica
Bustina del tè	● Organico
Caffè	● Organico
Caffettiere in metallo	● Vetro e lattine
Calcinacci in piccole quantità provenienti da lavori domestici	Centro di Raccolta
Calcolatrici	Centro di Raccolta
Caldaie	Centro di Raccolta
Calendari (togliere le parti non di carta)	○ Carta e cartone
Calze (spugna, lana, cotone) se in buono stato	Contenitore al Centro di Raccolta
Calze di nylon	● Residuo secco
Camere d'aria	● Residuo secco
Camicie se in buono stato	Contenitore al Centro di Raccolta
Campioncini di prodotti cosmetici	● Residuo secco
Cancelleria (matite, biro, righelli ecc.)	● Residuo secco
Candele di cera	● Residuo secco
Canne da pesca	Centro di Raccolta
Canne per irrigazione	Centro di Raccolta
Cannucce plastica	● Residuo secco
Canotti	Centro di Raccolta
Capelli	● Residuo secco
Cappa d'aspirazione	Centro di Raccolta
Cappelli se in buono stato	Contenitore al Centro di Raccolta
Capsule caffè non compostabili	● Residuo secco

C



Caraffe di cristallo	Centro di Raccolta
Caraffe di vetro	● Vetro e lattine
Caricabatterie	Centro di Raccolta
Carrelli	Centro di Raccolta
Carrozine	Centro di Raccolta
Carta	○ Carta e cartone
Carta acetata	● Residuo secco
Carta assorbente da cucina unta	● Organico
Carta biscotti	○ Carta e cartone
Carta carbone	● Residuo secco
Carta chimica dei fax o auto copiante	● Residuo secco
Carta da forno	● Residuo secco
Carta da pacco	○ Carta e cartone
Carta lucida da disegno	● Residuo secco
Carta oleata per alimenti	● Residuo secco
Carta pulita bagnata	○ Carta e cartone
Carta sporca di prodotti detergenti o altre sostanze	● Residuo secco
Carta stagnola da cucina	● Vetro e lattine
Carta termica	● Residuo secco
Carta vetrata	● Residuo secco
Carte di credito	● Residuo secco
Cartellette in plastica per documenti	● Residuo secco
Cartellette per documenti in carta/cartoncino	○ Carta e cartone
Cartone da imballaggio	○ Carta e cartone
Cartone ondulato	○ Carta e cartone
Cartoni della pizza sporchi	● Organico
Cartoni latte	○ Carta e cartone
Cartoni per bevande (tetrapak)	○ Carta e cartone
Cartoni per pizza puliti	○ Carta e cartone
Cartucce stampante	Centro di Raccolta
Cartucce toner	Centro di Raccolta
Casco per moto	Centro di Raccolta
Cassaforse	Centro di Raccolta
Casse stereo	Centro di Raccolta
Casimpanche	Centro di Raccolta
Cassette audio e relative custodie	● Residuo secco
Cassette di cartone per la frutta	○ Carta e cartone
Cassette di plastica	● Imballaggi in plastica
Cassette in legno	Centro di Raccolta
Cassettiere	Centro di Raccolta
Cassone rullo tapparella	Centro di Raccolta
Catene	Centro di Raccolta

Cavatappi	● Residuo secco
Cavi elettrici	Centro di Raccolta
Cd e relative custodie	● Residuo secco
Cellulari	Centro di Raccolta
Cenere	● Residuo secco
Ceneri spente di caminetto	● Organico
Cera per legno	● Residuo secco
Ceramiche	Centro di Raccolta
Cerchioni	Centro di Raccolta
Cerotti	● Residuo secco
Cesta portabiancheria	Centro di Raccolta
Cesta in vimini	Centro di Raccolta
Chewing gum	● Residuo secco
Chiavi	● Vetro e lattine
Chitarra elettrica	Centro di Raccolta
Chiusura in carta stagnola dello yogurt	● Vetro e lattine
Chiusure metalliche per vasetti di vetro	● Vetro e lattine
Ciabatte in plastica	● Residuo secco
Cialde caffè compostabili	● Organico
Cibo per cani	● Organico
Cibo secco per cani	● Organico
Cicche di sigarette	● Residuo secco
Ciclocomputer	Centro di Raccolta
Cinture se in buono stato	Contenitore al Centro di Raccolta
Colle	● Residuo secco
Colori (pennarelli, pastelli)	● Residuo secco
Coltello elettrico	Centro di Raccolta
Comò	Centro di Raccolta
Comodino	Centro di Raccolta
Computer case con tower	Centro di Raccolta
Condizionatori	Centro di Raccolta
Confezione in plastica per la pasta	● Imballaggi in plastica
Confezioni esterna bottiglie in plastica	● Imballaggi in plastica
Confezioni in cartone e cartoncino	○ Carta e cartone
Confezioni in plastica di merende, ecc...	● Imballaggi in plastica
Confezioni in plastica per le uova	● Imballaggi in plastica
Confezioni mozzarella	● Imballaggi in plastica
Congelatori	Centro di Raccolta
Contenitore in cartone per sale/zucchero	○ Carta e cartone
Contenitori in carta per le uova	○ Carta e cartone
Contenitori in vetro di yogurt /dessert	● Vetro e lattine
Contenitori di plastica prodotti liquidi per la pulizia della casa	● Imballaggi in plastica

Contenitori di rifiuti domestici pericolosi in plastica (con residui)	Centro di Raccolta
Contenitori di rifiuti domestici pericolosi in plastica (vuoti)	● Imballaggi in plastica
Contenitori di rifiuti domestici pericolosi non in plastica	Centro di Raccolta
Contenitori in alluminio	● Vetro e lattine
Contenitori in plastica per i detersivi	● Imballaggi in plastica
Contenitori in plastica prodotti per l'igiene	● Imballaggi in plastica
Contenitori in polistirolo per alimenti	● Imballaggi in plastica
Contenitori in Tetra Pak	○ Carta e cartone
Contenitori in vetro di prodotti liquidi per l'igiene personale	● Vetro e lattine
Contenitori in vetroceramica (tipo pirex)	Centro di Raccolta
Contenitori per gelato	● Imballaggi in plastica
Contenitori uova in plastica	● Imballaggi in plastica
Contenitori yogurt	● Imballaggi in plastica
Coperchi di metallo	Centro di Raccolta
Coperchi in metalli per vasetti	● Vetro e lattine
Coperchi in plastica	● Imballaggi in plastica
Coperchi pentole metallo	Centro di Raccolta
Coperte se in buono stato	Contenitore al Centro di Raccolta
Copricapoforo	Centro di Raccolta
Cosmetici	● Residuo secco
Cotone idrofilo	● Residuo secco
Cottonfioc	● Residuo secco
Cravatte se in buono stato	Contenitore al Centro di Raccolta
Credenza	Centro di Raccolta
Cristalli	Centro di Raccolta
Cuccia per cani	Centro di Raccolta
Cucina gas	Centro di Raccolta
Culla	Centro di Raccolta
Cuoio	● Residuo secco
Cuscini	Centro di Raccolta
Cyclette	Centro di Raccolta
Damigiana	Centro di Raccolta
Decespugliatore elettrico	Centro di Raccolta
Decoder	Centro di Raccolta
Demolizioni in piccole quantità provenienti da lavori domestici	Centro di Raccolta
Dentifricio tubetto in plastica	● Imballaggi in plastica
Deodorante roll on plastica	● Imballaggi in plastica
Depliant non plastificati	○ Carta e cartone
Diluenti	Centro di Raccolta

D

E

Dischi in vinile	● Residuo secco
Diserbanti	Centro di Raccolta
Disinfettanti	Centro di Raccolta
Divani	Centro di Raccolta
Divano letto	Centro di Raccolta
Doghe	Centro di Raccolta
Dondolo da giardino	Centro di Raccolta
Dvd e relative custodie	● Residuo secco
Elastici	● Residuo secco
Elettrodomestici	Centro di Raccolta
Elettrostimolatore	Centro di Raccolta
Erba	Centro di Raccolta
Escrementi animali	● Residuo secco
Etichette adesive	● Residuo secco
Faldoni	Centro di Raccolta
Faldoni per ufficio senza anelli	○ Carta e cartone
Farmaci scaduti (solo blister o flaconi)	Contenitori nelle farmacie/ Centro di Raccolta

F

Fasciatoio	Centro di Raccolta
FAX (apparecchiatura elettronica)	Centro di Raccolta
Fazzoletti di carta usati	● Organico
Feltrini	● Residuo secco
Ferro	Centro di Raccolta
Ferro da stiro	Centro di Raccolta
Fiale (non adibite a contenere farmaci)	● Vetro e lattine
Fiale per iniezioni	● Residuo secco
Fiammiferi usati	● Organico
Figurine	● Residuo secco
Filtri aspirapolvere	● Residuo secco
Filtri del tè	● Organico
Filtro caraffa acqua	● Residuo secco
Finestre di legno	Centro di Raccolta
Finestre in alluminio	Centro di Raccolta
Fiori e foglie secchi (piccole quantità)	● Organico
Fiori finti	● Residuo secco
Flaconi in plastica per detersivi e detergenti di plastica	● Imballaggi in plastica
Flaconi in plastica per prodotti di pulizia e igiene personale	● Imballaggi in plastica
Flaconi vetro per medicine (vuoto e sciacquato)	● Vetro e lattine
Flaconi in vetro per prodotti di pulizia e igiene personale	● Vetro e lattine
Floppy disk	● Residuo secco

## G

Fogli di alluminio	● Vetro e lattine
Fogli pubblicitari	○ Carta e cartone
Foglie secche e fogliame	Centro di Raccolta
Fondi di caffè	● Organico
Forbici	Centro di Raccolta
Fornelli tipo camping	Centro di Raccolta
Forni a gas	Centro di Raccolta
Forni elettrici	Centro di Raccolta
Forno microonde	Centro di Raccolta
Foto polaroid	● Residuo secco
Fotocamera	Centro di Raccolta
Fotocopiatrice	Centro di Raccolta
Fotografie e pellicole fotografiche	● Residuo secco
Friggitrige	Centro di Raccolta
Frigoriferi	Centro di Raccolta
Frullatore	Centro di Raccolta
Frutta e verdura	● Organico
Fuliggine	● Organico
Futon	Centro di Raccolta
Gabbia per uccelli	Centro di Raccolta
Gazebo da giardino	Centro di Raccolta
Gelatiere	Centro di Raccolta
Ghiaccio sintetico	● Residuo secco
Giacche se in buono stato	Contenitore al Centro di Raccolta
Giocattoli (non elettronici, di piccole dimensioni)	● Residuo secco
Giochi elettronici	Centro di Raccolta
Giornali e riviste	○ Carta e cartone
Girello	Centro di Raccolta
Giroletto	Centro di Raccolta
Gomma	● Residuo secco
Gomma da masticare	● Residuo secco
Gommapiuma	Centro di Raccolta
GPS portatile	Centro di Raccolta
Granaglie	● Organico
Grassi alimentari	● Organico
Grattugia in materiali misti	● Residuo secco
Grattugia in metallo	Centro di Raccolta
Gruce appendiabiti in metallo	Centro di Raccolta
Gruce appendiabiti in metallo e legno	● Residuo secco
Gruce in plastica	● Imballaggi in plastica
Guanti in gomma e lattice	● Residuo secco
Guanti tessuto	● Residuo secco

H	Gusci d'uovo	● Organico
	Hardware	Centro di Raccolta
I	Hi-fi	Centro di Raccolta
	Imballaggi in carta e cartone	○ Carta e cartone
	Imballaggi in polistirolo espanso (grandi dimensioni)	Centro di Raccolta
	Imballaggi per elettrodomestici in plastica o polistirolo (piccole dimensioni)	● Imballaggi in plastica
	Imbottigliatrice	Centro di Raccolta
	Incensi	● Organico
	Indumenti se in buono stato	Contenitore al Centro di Raccolta
	Inerti in piccole quantità provenienti da lavori domestici	Centro di Raccolta
	Infissi in alluminio	Centro di Raccolta
	Infissi in legno	Centro di Raccolta
	Insalata	● Organico
	Insetticidi	Centro di Raccolta
	Insetticidi (bombolette)	Centro di Raccolta
	Involucri di carta delle caramelle	○ Carta e cartone
	Involucri di plastica delle caramelle	● Imballaggi in plastica
J	Ipod	Centro di Raccolta
	Isolanti	Centro di Raccolta
	Jeans se in buono stato	Contenitore al Centro di Raccolta
	Lamette	● Residuo secco
	Lamette da barba	● Residuo secco
	Lampada a piantana	Centro di Raccolta
	Lampada abbronzante	Centro di Raccolta
	Lampadari	Centro di Raccolta
	Lampade a basso consumo, da tavolo, neon	Centro di Raccolta
	Lampade fluorescenti	Centro di Raccolta
	Lampade stelo	Centro di Raccolta
	Lampadine	Centro di Raccolta
	Lampadine neon	Centro di Raccolta
	Lastra in vetro	Centro di Raccolta
	Lastre mediche e radiografie (in piccole quantità)	● Residuo secco
	Latte in banda stagnata per alimenti	● Vetro e lattine
	Latte per olio da cucina	● Vetro e lattine
	Lattine	● Vetro e lattine
	Lattine di alluminio per bevande	● Vetro e lattine
	Lattine di birra	● Vetro e lattine
	Lattine di metallo	● Vetro e lattine
	Lattine di tonno	● Vetro e lattine
	Lattine e latte per bevande e olio	● Vetro e lattine

Lavabo	Centro di Raccolta
Lavastoviglie	Centro di Raccolta
Lavatrice	Centro di Raccolta
Lavello	Centro di Raccolta
Legno assi	Centro di Raccolta
Legno da potatura	Centro di Raccolta
Legno verniciato	Centro di Raccolta
Lenzuola se in buono stato	Contenitore al Centro di Raccolta
Lettiere di animali domestici	● Residuo secco
Lettino per massaggi	Centro di Raccolta
Letto singolo/matrimoniale	Centro di Raccolta
Lettore CD	Centro di Raccolta
Lettore DVD	Centro di Raccolta
Lettore MP3	Centro di Raccolta
Libreria varie metrature	Centro di Raccolta
Libri	○ Carta e cartone
Lucchetti	Centro di Raccolta
Lucidatrice	Centro di Raccolta
<b>M</b> Macchina per caffè	Centro di Raccolta
Macchina per cucire	Centro di Raccolta
Macina caffè elettrico	Centro di Raccolta
Macinino elettrico	Centro di Raccolta
Magliette e maglioni se in buono stato	Contenitore al Centro di Raccolta
Manichino	Centro di Raccolta
Mastici	Centro di Raccolta
Materassi	Centro di Raccolta
Materiali acrilici/isolanti in piccole quantità provenienti da lavori domestici	Centro di Raccolta
Matite	● Residuo secco
Mattonelle in piccole quantità provenienti da lavori domestici	Centro di Raccolta
Medicinali scaduti (solo blister o flaconi)	Contenitori nelle farmacie/ Centro di Raccolta
Mensola	Centro di Raccolta
Mercurio (termometri)	Centro di Raccolta
Mobili	Centro di Raccolta
Modem	Centro di Raccolta
Monitor	Centro di Raccolta
Moquette	Centro di Raccolta
Mouse	Centro di Raccolta
Mozziconi di sigarette e sigari	● Residuo secco
<b>N</b> Nastro abrasivo	● Residuo secco
Nastro adesivo	● Residuo secco

O

Nastro da pacco	● Residuo secco
Noccioli della frutta	● Organico
Nylon	● Residuo secco
Occhiali	● Residuo secco
Oggetti di arredo voluminosi	Centro di Raccolta
Oggetti in cristallo	Centro di Raccolta
Oggetti in gomma	● Residuo secco
Oggetti in peluche o ovatta	● Residuo secco
Oli esausti minerali	Centro di Raccolta
Oli esausti vegetali (olio da cucina)	Centro di Raccolta
Ombrello	Centro di Raccolta
Ombrello tascabile	Centro di Raccolta
Ombrellone	Centro di Raccolta
Opuscoli	○ Carta e cartone
Orologi	● Residuo secco
Ortaggi	● Organico
Ossa (in piccole quantità)	● Organico
Ovatta	● Residuo secco

P

Pacchetto di sigarette (esclusa velina interna)	○ Carta e cartone
Padelle antiaderenti	Centro di Raccolta
Padelle metallo	Centro di Raccolta
Pala da soffitto	Centro di Raccolta
Pallets	Centro di Raccolta
Palloncini	● Residuo secco
Panca (varie dimensioni)	Centro di Raccolta
Panca ginnica	Centro di Raccolta
Pannolini/Pannoloni	● Residuo secco
Passellino	Centro di Raccolta
Pattini	Centro di Raccolta
PC completo	Centro di Raccolta
Pedana vibrante	Centro di Raccolta
Pellicola alimenti senza residui di cibo	● Imballaggi in plastica
Pellicole film	● Residuo secco
Pellicole fotografiche	● Residuo secco
Pellicole imballaggio incluse quelle a bolle	● Imballaggi in plastica
Pellicole in cellophane	● Imballaggi in plastica
Penne a sfera	● Residuo secco
Pennelli da barba	● Residuo secco
Pensili	Centro di Raccolta
Pentole	Centro di Raccolta
Pentolini acciaio	Centro di Raccolta
Pergamena	○ Carta e cartone
Persiane	Centro di Raccolta



Personal computer	Centro di Raccolta
Pesticidi	Centro di Raccolta
Pettini e spazzole	● Residuo secco
Piani cottura	Centro di Raccolta
Piante d'appartamento qualsiasi tipo	Centro di Raccolta
Piastrelle (piccole quantità)	Centro di Raccolta
Piatti di plastica dura	● Residuo secco
Piatti di plastica usa e getta (senza residui)	● Imballaggi in plastica
Piatti in ceramica	Centro di Raccolta
Piccoli elettrodomestici	Centro di Raccolta
Pile	Contenitori nelle farmacie/ Centro di Raccolta
Pirofile in vetroceramica/ceramica	Centro di Raccolta
Piumini se in buono stato	Contenitore al Centro di Raccolta
Plafoniere	Centro di Raccolta
Pneumatici	Centro di Raccolta
Pneumatici senza cerchione	Centro di Raccolta
Poliaccoppiati (tetrapak)	○ Carta e cartone
Polistirolo per imballaggi	● Imballaggi in plastica
Poltrona (varie dimensioni)	Centro di Raccolta
Poltroncina d'ufficio	Centro di Raccolta
Polveri dell'aspirapolvere	● Residuo secco
Porcellane	Centro di Raccolta
Porta asciugamani	Centro di Raccolta
Porta bici da auto	Centro di Raccolta
Porta finestra (varie dimensioni)	Centro di Raccolta
Portabici	Centro di Raccolta
Portapacchi	Centro di Raccolta
Portariviste	Centro di Raccolta
Portavasi in plastica	Centro di Raccolta
Porte di legno	Centro di Raccolta
Porte in ferro	Centro di Raccolta
Posate in acciaio	Centro di Raccolta
Posate in plastica	● Residuo secco
Prodotti cosmetici	● Residuo secco
Profilattici	● Residuo secco
Puf	Centro di Raccolta
Pyrex	Centro di Raccolta
Quaderni non plastificati	○ Carta e cartone
Quadri (varie dimensioni)	Centro di Raccolta
Quotidiani	○ Carta e cartone
Radio	Centro di Raccolta
Rami da potature in piccole quantità	Centro di Raccolta

## S

Rasoi elettrici	Centro di Raccolta
Rasoi usa e getta	● Residuo secco
Regge in metallo	Centro di Raccolta
Registratore HI-FI	Centro di Raccolta
Residui di medicazione	● Residuo secco
Rete del letto (varie dimensioni)	Centro di Raccolta
Retine per frutta e verdura	● Imballaggi in plastica
Rifiuti organici animali domestici	● Residuo secco
Riloga	Centro di Raccolta
Ringhiere	Centro di Raccolta
Ripiano in legno	Centro di Raccolta
Rivestimenti imbottiti	Centro di Raccolta
Riviste (senza parti adesive, metallo o plastica)	○ Carta e cartone
Riviste non plastificate	○ Carta e cartone
Robot da cucina	Centro di Raccolta
Robot multiuso	Centro di Raccolta
Rossetti	● Residuo secco
Rubineria	Centro di Raccolta
Rullini fotografici	● Residuo secco
Sabbia per gatti	● Residuo secco
Sacchetti dell'aspirapolvere usati	● Residuo secco
Sacchetti di plastica	● Imballaggi in plastica
Sacchetti per congelatore	● Imballaggi in plastica
Sacchetto caffè	● Imballaggi in plastica
Sacchetto del pane pulito	○ Carta e cartone
Sanitari	Centro di Raccolta
Sapone	● Residuo secco
Sbattitore	Centro di Raccolta
Scaffale (varie metrature)	Centro di Raccolta
Scaffale in ferro	Centro di Raccolta
Scala (varie metrature)	Centro di Raccolta
Scaldabagno a gas	Centro di Raccolta
Scaldavivande	Centro di Raccolta
Scanner	Centro di Raccolta
Scarpe se in buono stato	Contenitore al Centro di Raccolta
Scarpe rotte	● Residuo secco
Scarpiera	Centro di Raccolta
Scarponi da sci se in buono stato	Contenitore al Centro di Raccolta
Scarti di edilizia in piccole quantità provenienti da lavori domestici	Centro di Raccolta
Scatole in cartoncino	○ Carta e cartone
Scatole in cartone per alimenti	○ Carta e cartone

Scatole per i detersivi	○ Carta e cartone
Scatole regalo di metallo	Centro di Raccolta
Scatolette di metallo per alimenti e cibo per animali	● Vetro e lattine
Scatolette metalliche per alimenti	● Vetro e lattine
Scatolette tonno	● Vetro e lattine
Sci e racchette	Centro di Raccolta
Scarpe se in buono stato	Contenitore al Centro di Raccolta
Scontrini fiscali	● Residuo secco
Scontrini su carta termica	● Residuo secco
Scopa	Centro di Raccolta
Scopa elettrica	Centro di Raccolta
Scrittoio	Centro di Raccolta
Scrivania (varie dimensioni)	Centro di Raccolta
Sdraio	Centro di Raccolta
Secchielli di plastica	Centro di Raccolta
Sedia a dondolo	Centro di Raccolta
Sedia a rotelle	Centro di Raccolta
Sedia di legno	Centro di Raccolta
Sedia di plastica	Centro di Raccolta
Segatura pulita	● Organico
Segatura sporca di prodotti detergenti altre sostanze	● Residuo secco
Seggiolone per bambino	Centro di Raccolta
Servomoto	Centro di Raccolta
Sfalci dei prati	Centro di Raccolta
Sgabello	Centro di Raccolta
Shoppers in plastica	● Imballaggi in plastica
Shoppers in carta	○ Carta e cartone
Siringhe protette con cappuccio	● Residuo secco
Smacchiatori	Centro di Raccolta
Smalti per unghie	● Residuo secco
Soffiatore	Centro di Raccolta
Solventi	Centro di Raccolta
Spazzole per capelli in plastica	● Residuo secco
Spazzolini da denti	● Residuo secco
Spazzolino dentale elettrico	Centro di Raccolta
Specchio (varie dimensioni)	Centro di Raccolta
Sponda letto	Centro di Raccolta
Spremiagrumi elettrico	Centro di Raccolta
Spugna	● Residuo secco
Stampante	Centro di Raccolta
Stecchino in legno dei gelati	● Organico

## T

Stendibiancheria	Centro di Raccolta
Step	Centro di Raccolta
Stereo	Centro di Raccolta
Stirella	Centro di Raccolta
Stivali in gomma se in buono stato	Contenitore al Centro di Raccolta
Stoffa e nastri	● Residuo secco
Stracci	● Residuo secco
Strutture in ferro	Centro di Raccolta
Stufa a gas	Centro di Raccolta
Stufetta elettrica	Centro di Raccolta
Stuzzicadenti	● Organico
Tabulati	○ Carta e cartone
Tagliacapelli elettrico	Centro di Raccolta
Tagliaerba elettrico	Centro di Raccolta
Tagliere in legno	Centro di Raccolta
Tagliere in plastica	Centro di Raccolta
Tamponi per timbri	● Residuo secco
Tandem	Centro di Raccolta
Tapis roulant	Centro di Raccolta
Tapparella (varie dimensioni)	Centro di Raccolta
Tappetini in plastica	Centro di Raccolta
Tappeto	Centro di Raccolta
Tappezzerie	Centro di Raccolta
Tappi a corona	● Vetro e lattine
Tappi di sughero	● Organico
Tappi in metallo	● Vetro e lattine
Tappi in plastica	● Imballaggi in plastica
Tastiera	Centro di Raccolta
Tavola da snowboard	Centro di Raccolta
Tavolino (di varie dimensioni)	Centro di Raccolta
Tazze ceramica	Centro di Raccolta
Tazzine in ceramica	Centro di Raccolta
Teglie di metallo	Centro di Raccolta
Tegole in piccole quantità provenienti da lavori domestici	Centro di Raccolta
Telaio finestra / portafinestra	Centro di Raccolta
Telecomandi	Centro di Raccolta
Telefono	Centro di Raccolta
Telefono cellulare	Centro di Raccolta
Televisore (di varie dimensioni)	Centro di Raccolta
Tenda da sole (di varie dimensioni)	Centro di Raccolta
Tende da esterni	Centro di Raccolta
Tergicristalli	Centro di Raccolta

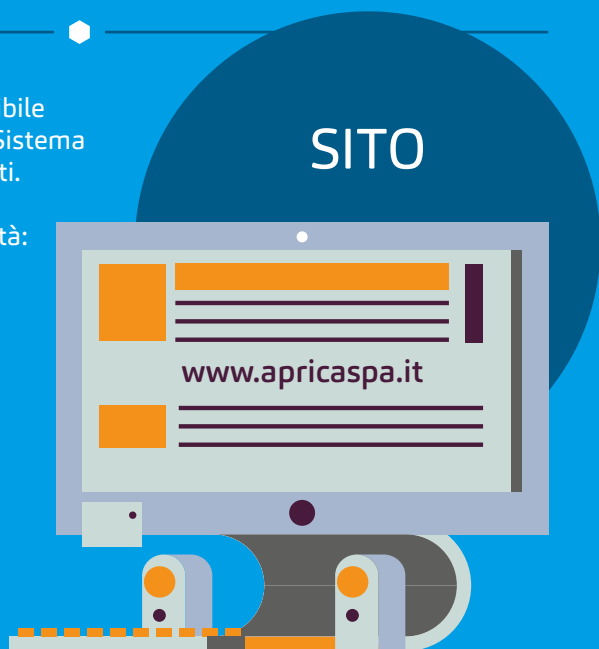
Termometri	Centro di Raccolta
Termosifone elettrico	Centro di Raccolta
Testata letto	Centro di Raccolta
Tetrapak	○ Carta e cartone
Tetrapak per bevande	○ Carta e cartone
Tintura per scarpe	● Residuo secco
Tiragraffi	Centro di Raccolta
Toner	Centro di Raccolta
Top cucina	Centro di Raccolta
Topicidi	Centro di Raccolta
Torçe elettriche	Centro di Raccolta
Tostapane	Centro di Raccolta
Tovaglioli di carta puliti	○ Carta e cartone
Tovaglioli di carta unti	● Organico
Trapano	Centro di Raccolta
Trasformatori	Centro di Raccolta
Trasportino per animali	Centro di Raccolta
Triciclo bimbo	Centro di Raccolta
Trielina	Centro di Raccolta
Tritacarne	Centro di Raccolta
Truciolato (piccole quantità)	● Organico
Truciolato (grandi quantità)	Centro di Raccolta
Tubetti lucido per scarpe	● Residuo secco
Tubetto del dentifricio	● Imballaggi in plastica
Tubi al neon	Centro di Raccolta
Tubi fluorescenti	Centro di Raccolta
Tubi in gomma	Centro di Raccolta
Valigia	Centro di Raccolta
Vasche da bagno	Centro di Raccolta
Vaschette in alluminio	● Vetro e lattine
Vaschette in polistirolo	● Imballaggi in plastica
Vaschette per il gelato (polistirolo)	● Imballaggi in plastica
Vasetti di vetro	● Vetro e lattine
Vasetti di yogurt	● Imballaggi in plastica
Vasetti e altri imballaggi in vetro	● Vetro e lattine
Vasi in plastica per fiori acquistati con il prodotto	● Imballaggi in plastica
Vasi in terracotta	Centro di Raccolta
Veneziane (di varie dimensioni)	Centro di Raccolta
Ventilatore	Centro di Raccolta
Verdura	● Organico
Vernici	Centro di Raccolta
Vestiti se in buono stato	Contentore al Centro di Raccolta

W  
Z

Vetri rotti	● Vetro e lattine
Vetro bottiglie	● Vetro e lattine
Vetro in lastre	Centro di Raccolta
Vetro opale (bocchette di profumo)	● Residuo secco
Vetro retinato	Centro di Raccolta
Videocamera	Centro di Raccolta
Videocassette e relative custodie plastica	● Residuo secco
Videoregistratore	Centro di Raccolta
Vimini	Centro di Raccolta
Volantini non plastificati	○ Carta e cartone
Voliera	Centro di Raccolta
Wc	Centro di Raccolta
Zaini se in buono stato	Contenitore al Centro di Raccolta
Zanzariera	Centro di Raccolta
Zerbino	Centro di Raccolta
Zoccolini	Centro di Raccolta

Sul sito [www.apricaspa.it](http://www.apricaspa.it) è possibile trovare tutte le informazioni sul Sistema di Raccolta Differenziata dei rifiuti. Consultandolo sarà possibile accedere alle seguenti funzionalità:

- servizi di zona
- dove lo butto



Solo se differenziamo correttamente possiamo dare una nuova vita ai rifiuti. Forse non sapevate che...



...con 37 lattine si può realizzare una moka

...da 7 barattoli di vetro si ricava una bottiglia di vetro nuova



...con gli scarti di cucina si ottiene un terriccio utilizzabile per la coltivazione di piante e fiori



...con 5 flaconi di plastica si può fare un innaffiatoio



Questa guida contiene  
indicazioni utili per  
**trattare e conferire  
correttamente  
i rifiuti**

**in caso di dubbi  
e per maggiori informazioni:**



**per aggiornamenti consulta il sito  
[www.apricaspa.it](http://www.apricaspa.it)**

**Aprica SpA**  
Sede legale  
Via Lamarmora, 230  
25124 Brescia

Sede operativa  
Via Moroni, 337  
24127 Bergamo

segui su  
 